

**EUGENEPERMA**

— P A R I S —



НОВИНКА  
2013

# ЧТО ЭТО ?

---

- Уже 5 лет, как возникла новая услуга на рынке ухода за волосами.
- За последние 2 года, эта услуга быстро заполнила международный парикмахерский рынок.
- Высокая востребованность со стороны парикмахеров и со стороны клиентов.
- Всё больше салонов предлагают эту услугу.
- В профессиональных и женских журналах много пишут об этой новой услуге.



# БРАЗИЛЬСКОЕ ВЫПРЯМЛЕНИЕ

# ПОЧЕМУ?

---

- Многие женщины мечтают сократить время ухода за волосами, при этом не теряя красоты и здоровья волос.
- Они хотят красивые, здоровые, блестящие и легко расчёсываемые волосы.
- Агрессивная внешняя среда ослабляет волосы и ухудшает их внешний вид. Волосы тускнеют, плохо поддаются укладке, теряют блеск и силу.
- Поэтому клиенты ищут профессиональный уход, который позволит защитить и поддерживать здоровье волос и легко ухаживать за ними.

# ТЕХНИЧЕСКОЕ ОБЪЯСНЕНИЕ

- **Основные показания :**

- Гладкие, здоровые, мягкие волосы на протяжении 3 месяцев, облегчение ежедневного ухода и сохранение стиля и причёски.
- Восстановление даже наиболее повреждённых волос. Чем более сильно волосы повреждены химически тем более впечатляющий результат.

→ **Тонкие волосы легче дисциплинировать, придать им мягкость и блеск.**

- **Широкая, без ограничений целевая группа:**

- Бразильское выпрямление подходит для всех видов волос в отличие от thiolés выпрямления: завитые, волнистые, вьющиеся, натуральные, окрашенные, мелированные более чем 30%, химически завитые, выпрямленные.

- **Активный элемент : КЕРАТИН**

Кератин основной компонент в структуре волос. Этот белок придаёт волосам все его качества (Эластичность, проницаемость, степень наэлектризованности).

Кератин не восстанавливается во время жизни волоса, а внешняя агрессивная среда разрушает его. Волосы становятся сухими, чувствительными, более наэлектризованными и трудно контролируемые.

Кератиновое восстановление состоит в заполнении кератином повреждённых участков волоса и восстановление внутренней структуры волоса. Жидкий кератин проникает во внутрь волоса между чешуйками и фиксируется при помощи **выпрямителя**.

# ФОРМАЛЬДЕГИД

- **Формальдегид или формалин** в низких концентрациях является консервантом,
- а в больших концентрациях полимеризуется. Соединяясь молекулы образуют смолы. Формалин в большой концентрации используется в закрепителях для ногтей, некоторых видах клея ...
- При нагревании формальдегид выделяется в воздух и вызывает раздражение дыхательных путей. Является канцерогеном.

С декабря 2010, во Франции узаконили нормы наличия формальдегида в продуктах для выпрямления волос, и запретили продажу многих брендов.



- На продуктах содержащих формальдегид в разрешённой концентрации от 0,05 % до 0,2 % должно быть указано « **содержит формальдегид** ».
- Постоянно проводятся проверки продуктов для выпрямления волос, содержащих формальдегид или его производные, на концентрацию превосходящую разрешённую норму (0,2 %).  
(Ex : *Brazilian Hair - Marcia Teixeira Chocolate - Global Keratin - Goleshlee Professional – Cacao Brasil...*)
- Продукты для выпрямления без формалина держатся меньше (3 месяца) и содержат :
  - Силиконы полимиризирующиеся при нагревании
  - Термические протекторы в виде смол



---

Много неизвестных марок.



# КОНКУРЕНТЫ

<p><b>L'Oréal Xtenso Moisturist</b>  <i>Длительное выпрямление и Уход</i></p> <p>3 уровня 250ml + Фиксатор 1000ml</p>	<p>Для всех типов волос натуральных, повреждённых, мелированных до 30%          3 варианта для салонов :</p> <ul style="list-style-type: none"> <li>- Lissage à froid sans plaque (1h30) – Maitrise de la boucle</li> <li>- Lissage Brésilien avec plaque (2/3h) – Diminue le volume</li> <li>- Lissage Japonais avec plaque (4/5h) – Lisse complètement</li> </ul> <p>Цена тюбика 38,60€ Фиксатора 14,95€  <b>Faux lissage brésilien car intègre une phase de réduction et une phase de fixation</b></p>
<p><b>Global Keratin - Juvexin</b>  <i>Защищает и восстанавливает волосы</i></p> <p><b>KERATINE Bioactive</b>          Флакон 300ml или 1000ml.          Производитель США</p>	<p><u>Номер 1 на французском рынке.</u>          2 формулы :</p> <ul style="list-style-type: none"> <li>&gt;Une contenant UN GENERATEUR DE FORMALDEHYDE (au seuil légal 0,2%).</li> <li>&gt;Une SANS FORMALDEHYDE, NI GENERATEUR, nommée "The Best"</li> </ul> <p>Pour tous les types de cheveux Durée annoncée 3-5 mois          En entretien : shmp + Ap shmp adoucissant spécifiques sans chlorure de sodium  <i>Оптовая цена 1000ml 390€</i></p>
<p><b>Inoar- Argan Oil system</b>  <i>Сильно уменьшает объём, защищает и увлажняет волосы</i></p> <p><b>Аргановое масло и glyoxilic кислота</b></p> <p>Bouteille 1L. Origine : Brésilien</p>	<p><u>Номер 2 на французском рынке.</u>          БЕЗ ФОРМАЛЬДЕГИДА</p> <p>Pour tous les types de cheveux . Durée annoncé 2-3 mois          Plusieurs gammes de produits de Lissants : Afro, junior...          En entretien, utiliser : le shampoing spécifique hydratant + le soin protecteur sans rinçage.  <i>Оптовая цена 3 продукта по 1000ml 390€</i></p>
<p><b>Keratine профессиональный</b>  <i>Восстанавливает, выпрямляет и уменьшает объём волос</i></p> <p><b>Kératine кашемира</b>          Флакон 200ml или 400ml.          2 степени          Производитель Бразилия</p>	<p>Importé directement de Rio de Janeiro.          БЕЗ ФОРМАЛЬДЕГИДА</p> <p>Traitement réparateur profond à base de Kératine de cachemire, de collagène, de protéine de soie et de Cystéine restructurante.          Kératine de cachemire =&gt; protéine animale          Pour tous les types de cheveux .Durée annoncée 3 mois          En entretien, utiliser le shampoing et le soin spécifiques sans sel.  <i>Оптовая цена 400ml 190€</i></p>
<p><b>URBAN KERATINB</b>  <i>Выпрямляет, восстанавливает и облегчает расчёсывание волос</i></p> <p><b>Нано Кéратине</b></p>	<p>БЕЗ ФОРМАЛЬДЕГИДА и ГЛЮТАРАЛЬДЕГИДА          Pour tous les types de cheveux . Durée annoncée 3 à 5 mois</p> <p>En entretien, utiliser le shampoing et le soin spécifiques.  <i>Оптовая цена 1000ml 375€</i></p>





# Длительная и трудоёмкая процедура

# СПОСОБ ПРИМЕНЕНИЯ У КОНКУРЕНТОВ

Наиболее часто встречающийся способ применения :

1. Вымойте волосы специальным шампунем
2. Подсушите волосы феном на 70-90%
3. Нанесите продукт кисточкой. Расчешите/оставьте на волосах
4. Расчешите
5. Пройдите утюжком 210 по тонким прядям. Необходимо повторить 5-10 раз.
6. Сполосните водой
7. Нанесите уход с споласкиванием или без
8. Высушите пальцами или расчёсыванием

Время процедуры : Около 3 часов в зависимости от природы и длины волос.

Ограничения : Не мыть и не прикасаться к волосам 48 часов.

**Все марки рекомендуют использовать специальный шампунь без соли и сульфатов и специальный кондиционер.**





В 2012, EUGENE PERMA первый  
из GDC выпустил марку  
кератинового выпрямления

Le **GDC** est une association qui regroupe les grands fournisseurs de produits (Eugène Perma, L'Oréal, Schwarzkopf, Wella), en assurant la promotion du secteur de la coiffure, par des actions publicitaires collectives, le soutien des grandes manifestations et d'actions en faveur de la profession.

# ПОЗИЦИОНИРОВАНИЕ

## ○ КОНТЕКСТ

**Ваши клиенты хотят иметь красивые, здоровые, блестящие и легко расчёсываемые волосы.** Агрессия окружающей среды ослабляет волосы, делает их тусклыми, непослушными, менее сопротивляемыми. Они ищут профессиональный уход, который позволит сохранить красоту и лёгкий уход за волосами на длительное время.

## ○ ОБЕЩАНИЯ

**EUGENE PERMA предлагает линию бразильского выпрямления :** un traitement lissant professionnel associé à des soins prolongateurs aux formules exclusives riches en extraits végétaux pour restructurer de l'intérieur le cheveu et faciliter le coiffage quotidien des femmes.

## ○ ПОЧЕМУ EP?

Благодаря богатым знаниям учёных экспертов, EUGENE PERMA разработала бразильское выпрямление с эксклюзивной формулой на основе растительного кератина и активных растительных компонентов из Южной Америки для ухода и восстановления волос. Формула безопасная для здоровья, без формальдегидов, без сульфатов, без парабена.

## ○ РЕЗУЛЬТАТ

Линия на основе натуральных компонентов восстанавливает волосы, придаёт блеск, выпрямляет и делает лёгким уход за волосами на протяжении 3 месяцев.



# КЕРАТИНОВОЕ ВЫПРЯМЛЕНИЕ И ВОССТАНОВЛЕНИЕ

curless  
K E R A T I N E

## «Curless Kératine», Бразильское выпрямление и восстановление.

Curless профессиональное Бразильское выпрямление восстанавливает внутреннюю структуру волос и делает лёгким ежедневный уход для всех типов волос.

Полуперманентное выпрямление, облегчает ежедневный уход за волосами на протяжении 3 месяцев.

**ТЕХНОЛОГИЯ** : Растительный Кератин + Активные косметические компоненты растущие в Бразилии.

0% Парабена, 0% Формальдегида

Не изменяет химическую структуру волос и наносится на все типы волос.

**ЛИНИЯ** : 1 продукт профессиональный, для салонов :  
2 продукта для домашнего ухода

*Двойной удлинитель необходимый для домашнего ухода содержит Кератин и Масло Мурумuru для гарантии длительного сохранения результатов полученных в салоне.*

# РЕШЕНИЕ ЗАДАЧ

**Бразильское выпрямление и восстановление, гарантия здоровых и красивых волос и лёгкого ухода за ними.**

Для парикмахеров это :

**ПРОСТОТА**, всего 4 этапа. Шампунь / Нанесение/ Брашинг / Plaques

**БЫСТРОТА**, максимум 2 часа для получения результата

**ЭФФЕКТИВНОСТЬ**, облегчение для клиентов ухода за волосами на 3 месяца

*\* При применении продуктов для домашнего ухода.*

Для клиентов это:

**Экономия времени для ежедневного ухода**, мягкие, послушные волосы, более лёгкий уход.

**Возвращение здоровых, красивых и блестящих волос.**



# ЦЕЛИ

---

## Парикмахеры :

- Хотят новые продукты для предоставления услуг востребованных клиентами, увеличить продажи и иметь имидж салона идущего в ногу с последними модными тенденциями.

## Клиенты :

- Женщины с разными типами волос (кудрявые, африканские, кавказские) и одной целью: красота и блеск волос.

- Они ищут качественные продукты для восстановления волос, придающих красоту и блеск волосам, а также желают предварительно приглаженные волосы, чтобы сэкономить время и энергию на уход за причёской.



# ДЛЯ ЛУЧШЕГО ПОНИМАНИЯ

Протеины Кератина – основной материал в структуре волос, именно он обеспечивает основные свойства волос.

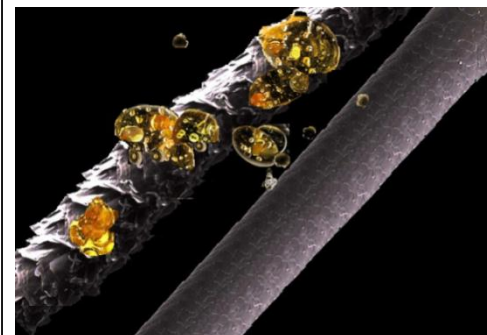
Он придаёт волосам эластичность, водопроницаемость, степень электростатичности.

Он не восстанавливается в течение жизни волос, его можно только защищать и сохранять.

**Повреждённые и ломкие, сухие, наэлектризованные и трудно расчёсываемые волосы.**

**Здоровые и защищённые, послушные, мягкие, блестящие и легко расчёсываемые волосы.**

- Активные компоненты **Curless kératine** проникают внутрь волоса, питают его, заполняют повреждения и трещины и защищают структуру волоса.
- Под воздействием тепла утюжка, активные компоненты запечатывают повреждения и остаются в волосах.
- Восстановленные и приглаженные волосы хорошо защищены и блестят.



# АКТИВНЫЕ КОМПОНЕНТЫ

## Общие компоненты линии

**Растительный Кератин**, натуральный кератин для восстановления и реструктурирования волос, возвращение им жизненной силы и красоты.

**Масло Мурумуру**, натуральный активный компонент экстракта зёрен пальмы мурумуру произрастающей в районе Амазонки. Это масло особенно подходит для сухих и повреждённых волос, оказывает фильмогенное окклюзивное воздействие препятствуя пересыханию, а также обладает высокими увлажняющими и питательными свойствами, восстанавливает изнутри повреждённые волосы.

## Компоненты содержащиеся только в выпрямлении

### **Специальный Сополимер,**

Активный термозащитный компонент для эффективной защиты волос от температуры брашинга и утюжка. Защищает от увлажнения и возвращения завитков.

Без Формальдегида и без его производных , без Парабена.

Кератиновое Выпрямление отвечает требованиям законодательства и безопасно в применении.



# ПАРФУМ

## ПАРФУМЕРНЫЙ АРОМАТ,

Цветочный, мускусный для расслабления и придающий ценность и .....  
процедуре

**Notes de tête**

- Pomme
- Miel
- Beurre de karité

**Notes de cœur**

- Miel
- Fleur d'oranger
- Floral vert

**Notes de fond**

- Musc
- Bois de santal
- Vanille

**Fragrance:** **MURUMURU ARGAN**  
*Version plus "miellée/Karité" du Murumura 119*

**Famille olfactive :** Florale Musquée



ДИЗАЙН



# НАЗВАНИЕ

*Название отражает действие продукта : выпрямление завитков и обогащение Кератином.*



CURLESS KERATIN

Кератиновое Выпрямление

CURLESS KERATIN

Шампунь для продления стойкости результата

CURLESS KERATIN

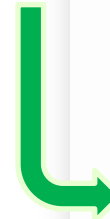
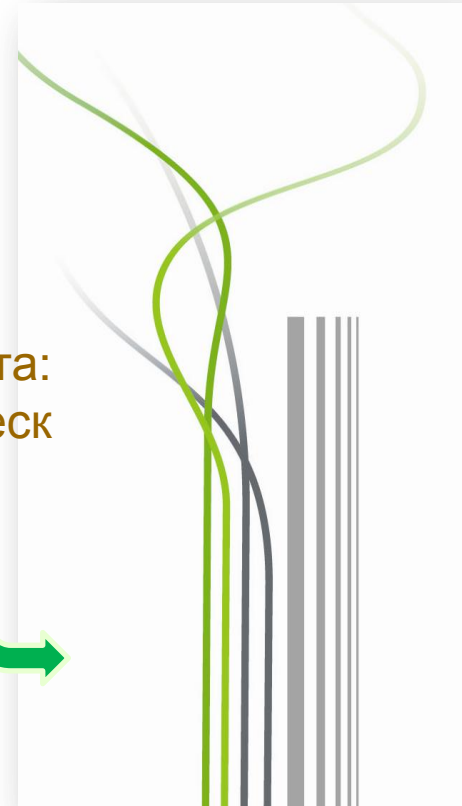
Маска для продления стойкости результата

# ЛОГОТИП-ПИКТОГРАММА

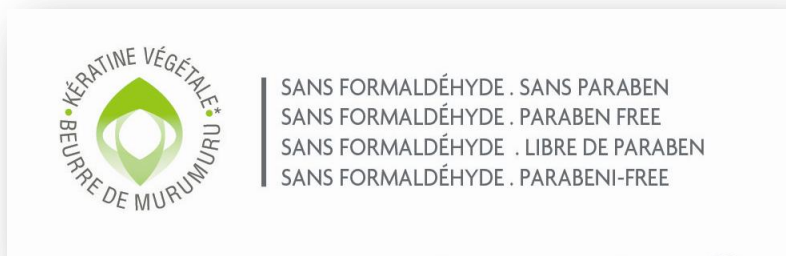
1- Современный логотип указывающий на профессиональность продукта, ассоциируется с гарантией качества и безопасности.



2- Отражает действие продукта:  
Восстановление, Выпрямление, Уход, Блеск



3- Пиктограмма БЕЗ  
Солей, Сульфатов, Парабена, Формальдегида





# ДВА ПРОДУКТА ДЛЯ ПРОДЛЕНИЯ СТОЙКОСТИ РЕЗУЛЬТАТА





Название продукта

Пиктограмма БЕЗ

Пиктограмма  
Активных компонентов  
Растительный Кератин  
Масло Мурумуру

Выпрямление и Восстановление  
1 000 мл + Помпа



Шампунь Пролонгатор  
300 мл + Помпа



Эликсир Пролонгатор  
без споласкивания  
150 мл + Помпа



# ДЕТАЛИ

## ВОССТАНОВЛЕНИЕ И ВЫПРЯМЛЕНИЕ

БЕЗ ФОРМАЛЬДЕГИДА  
БЕЗ ПАРАБЕНА

## РАСТИТЕЛЬНЫЙ КЕРАТИН + МАСЛО МУРУМУРУ + СОПОЛИМЕРЫ

Глубокий профессиональный термоактивный уход на основе Растительного Кератина и Масла Мурумуну для восстановления, обволакивания и приглаживания чешуек для мягкости, блеска, лёгкого ухода за волосами в течение 3 месяцев.

Не изменяет химическую структуру волос, применяется для всех типов волос: натуральных, мелированных, окрашенных, завитых, выпрямленных...!

Эксклюзивная формула БЕЗ Парабена, БЕЗ Формальдегида и его производных, произведен в соответствии с законодательством.



\*смесь аминокислот растительного происхождения, аналогичная составу Кератина

\*\* с применением двух продуктов пролонгаторов, брашинга и утюжка

# СПОСОБ ПРИМЕНЕНИЯ



## ВСЕГО 4 ЭТАПА

### ЭТАП 1 ПОДГОТОВКА ВОЛОС

Вымойте волосы 2 раза Шампунем перед Химзавивкой Equivital для удаления всех загрязнений и остатков для хорошего воздействия продукта на всей длине волос. Затем хорошо промокните волосы полотенцем.

### ЭТАП 2 НАНЕСЕНИЕ ПРОДУКТА

- Подсушите волосы на 50% и разделите их на 4 зоны.

- Нанесите Кератиновый выпрямитель кисточкой, прядь за прядью, шириной 1 см и 1 см от кожи головы. Промассируйте тщательно каждую прядь пальцами для лучшего проникновения продукта внутрь волоса. При помощи очень тонкой расчёски, удалите максимальное количество излишков продукта для гарантии лёгкости и шелковистости волос.

### ЭТАП 3 БРАШИНГ

Приступите к брашингу, установив фен на среднюю температуру, для аккуратного и мягкого выпрямления и герметизации кутикулы.



# СПОСОБ ПРИМЕНЕНИЯ



## ВСЕГО 4 ЭТАПА

### ЭТАП 4 ВЫПРЯМЛЕНИЕ

Закончите процес выпрямления фиксацией кератина утюжком, проходя по чень тонким разделениям прядей толщиной максимум 1 см.

В зависимости от типа волос :

Нормальные волосы: около 10 проглаживаний при температуре 220 - 230 С.

Очень Повреждённые волосы: около 5 проглаживаний при температуре максимум 180 С

### ВНИМАНИЕ :

В течение 48ч после процедуры, не мочите волосы и не трогайте их. Если в течение 48ч на волосы попала влага, прогладьте их утюжком.



# Сохраните и продлите результат выпрямления, используя два продукта для продления!

## Шампунь для продления 300 мл



**ОБЯЗАТЕЛЬНО**  
для сохранения  
защитной плёнки

**Очень Мягкий**  
**Без Соли**  
**Без Сульфата**  
**Без Парабена**



Специальный Шампунь с **очень мягкой формулой** без соли, сульфата и парабена для очень мягкого мытья волос без риска повредить защитную плёнку и вымывания активных компонентов .

## Эликсир для продления 150 мл



**ОБЯЗАТЕЛЬНО** для сохранения более  
короткого времени на уход за  
причёской

**Без Парабена**  
**Без Смывания**



Эликсир быстрого действия без смывания для сохранения более короткого времени на уход за причёской. Он сохраняет защитную пленку, подпитывает волосы активными компонентами, Кератин и Масло Мурумуру защищают волосы, придают им мягкость и блеск

**EUGENEPERMA**

— P A R I S —